

Station UHF

Bande 370-450 MHz 13 dBi

NE7618-0



Spécifications

Caractéristiques RF	
Type	Hélice
Fréquence	370-450 MHz
Gain	13 dBi typ.
Polarisation	PCG ou PCD
Largeur de faisceau à 3 dB	>30° @ -3dB en Azimut >30° @ -3dB en Site
Puissance	1000W CW
Lobes secondaires	< 15 dB
Caractéristiques Mécanique	
Débattement site	-5° à +90°
Débattement gisement	Tous gisement
Vitesse de rotation max.	≥ 20°/s
Précision de pointage	± 0.08° (en mode manuel)
Poids total	~250 kg
Couleur	Blanc RAL9003

Caractéristiques environnementale	
Température de stockage	-30°C à +70°C
Température de fonctionnement	-10°C à +55°C
Pluie	Jusqu'à 50 mm/heure
Humidité relative	0 à 100% (extérieur)
Résistance au vent	<90 km/h
Caractéristiques Electrique	
Consommation crête positionneur	0.3 kVA sous 210-240 VAC, 50Hz

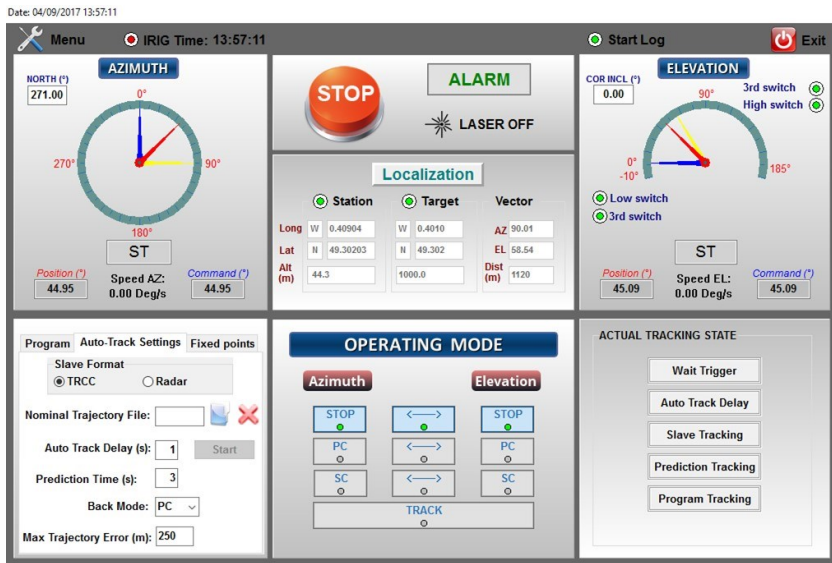
Options

Codeurs jusqu'à 16 bits (Précision de pointage: 0.0055°)
 Vitesses de rotation à la demande
 Centrale inertielle, inclinomètre, magnétomètre
 GPS

Unité de contrôle d'antenne (ACU)

Le logiciel dédié offre une interface conviviale (voir photo ci-dessous).

Le logiciel peut facilement être personnalisé pour les besoins de l'utilisateur.



Modes de fonctionnement

STOP, CP, CV, Manuel, GPS, TLE, PA, Suivi de trajectoire, Program Track, Points fixes, Survie, PA assistée par GPS, Soleil

HYPTRA

7 Rue de Basly
 14400 Tailleville

Téléphone : 02 50 30 80 14
 Email: Hyptra@hyptra.com