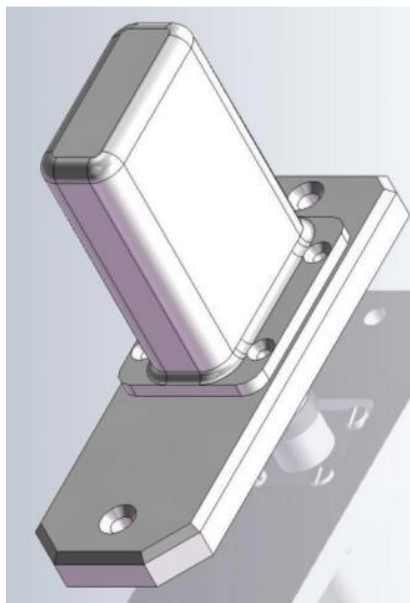


# Antenne bord NE0059-F-0

## Bande S+C

### Linéaire Horizontale



Cette antenne en bande S+C a été conçue pour fonctionner en polarisation horizontale, pour des applications de télémessures en vol et pour de haute température.

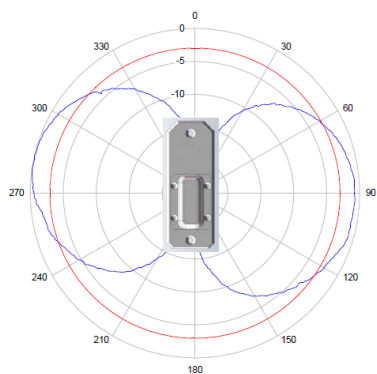
Cette antenne remplace les 2 antennes habituellement installées sur la dérive de l'avion.

Cette antenne est en opérations sur les avions AIRBUS.

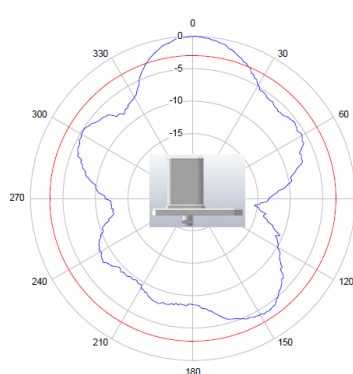
### Spécifications

Caractéristiques RF	
Fréquence	2300 MHz +/- 100 MHz & 5170 MHz +/- 80 MHz
Puissance	50W CW
Polarisation	Linéaire horizontale
Diagramme	Omnidirectionnel en Elevation
Impédance	50 Ohms
VSWR	< 2:1 Bande S < 1.5:1 Bande C
Caractéristiques Mécanique et environnementale	
Dimensions	L: 120mm, W: 44mm, H: 77mm
Poids	500 grammes
Connectique	Connecteur N
Température	-55°C à +85°C
Altitude de fonctionnement	0 à 50000 ft
Vitesse longitudinale	400 Kts

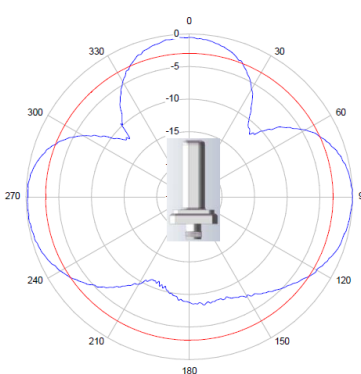
## Diagramme de rayonnement



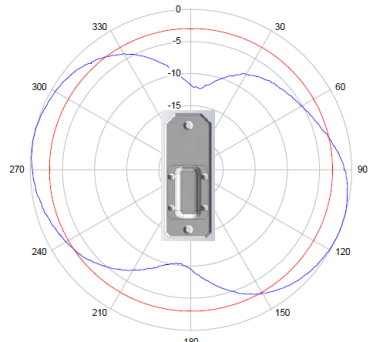
Bande S @ 2300MHz



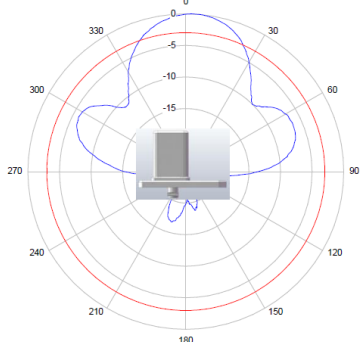
Bande S @ 2300MHz



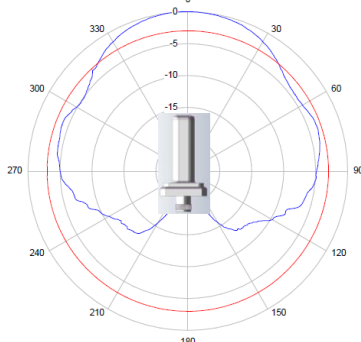
Bande S @ 2300MHz



Bande C @ 5170MHz

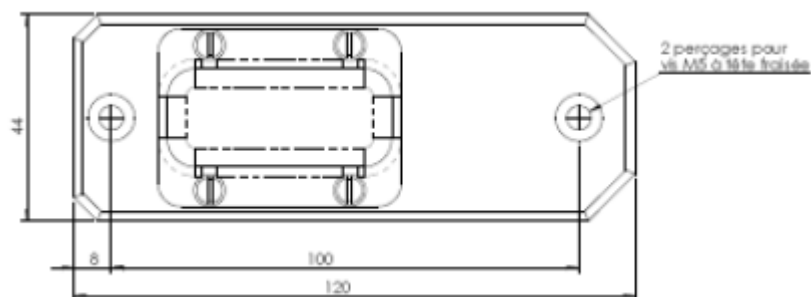
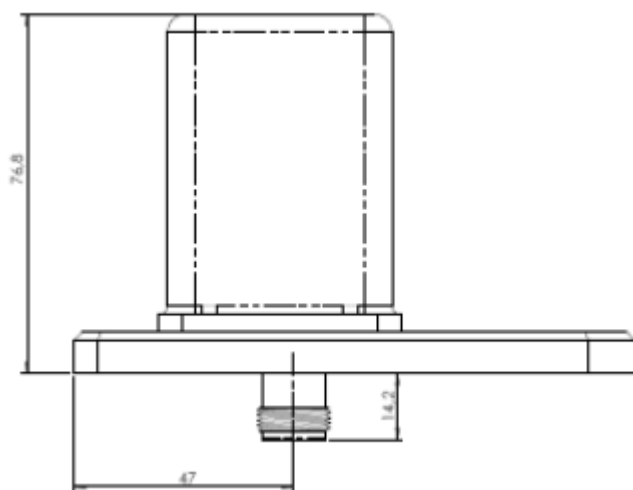


Bande C @ 5170MHz



Bande C @ 5170MHz

## Plan mécanique



**HYPTRA**

7 Route de Basly  
14400 Tailleville

Téléphone : 02 50 30 80 14  
Email: [Hyptra@hyptra.com](mailto:Hyptra@hyptra.com)