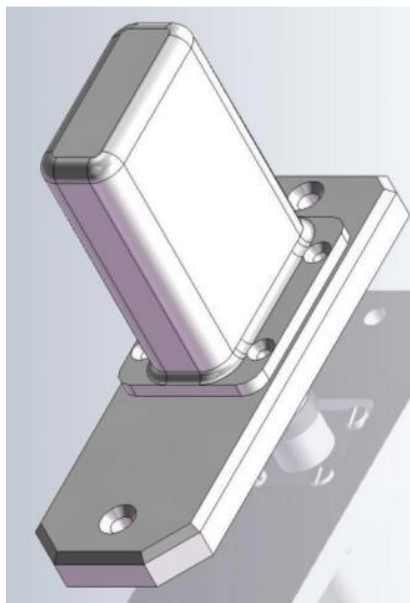


Antenne bord NE0059-E-0

Bande S+C

Linéaire Horizontale



Cette antenne en bande S+C a été conçue pour fonctionner en polarisation horizontale, pour des applications de télémessures en vol et pour de haute température.

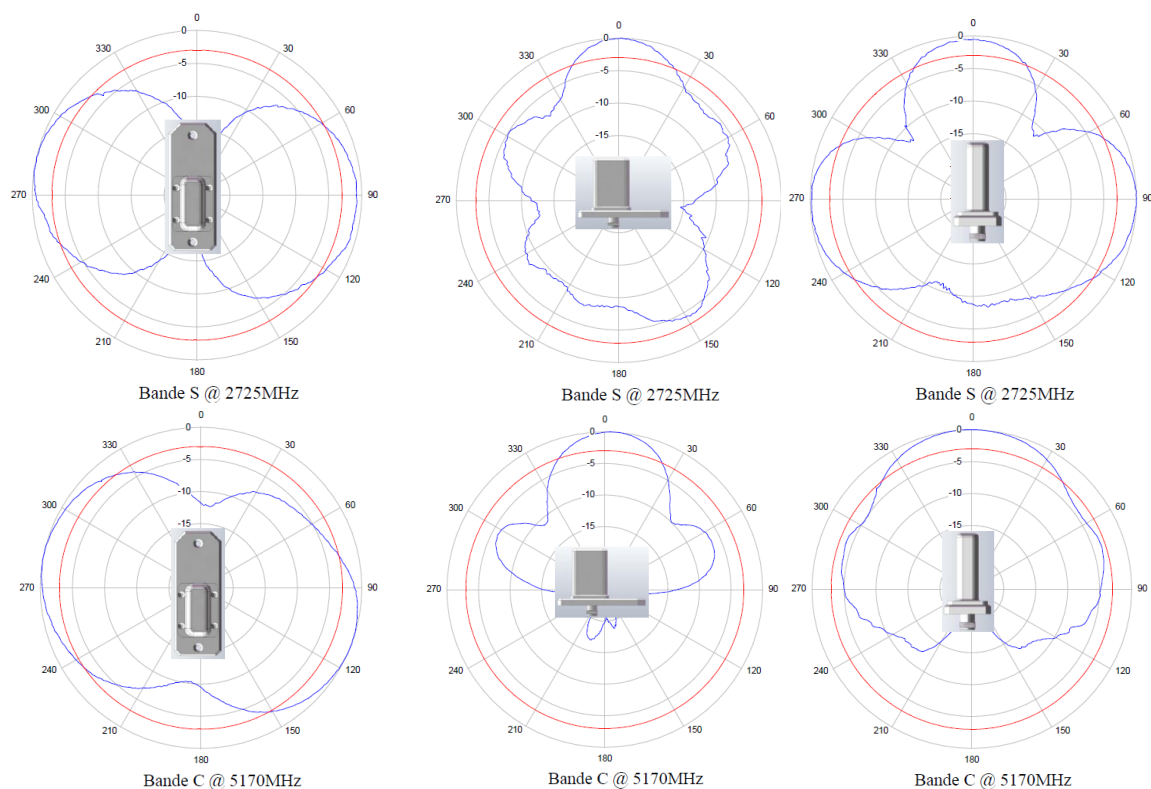
Cette antenne remplace les 2 antennes habituellement installées sur la dérive de l'avion.

Cette antenne est en opérations sur les avions AIRBUS.

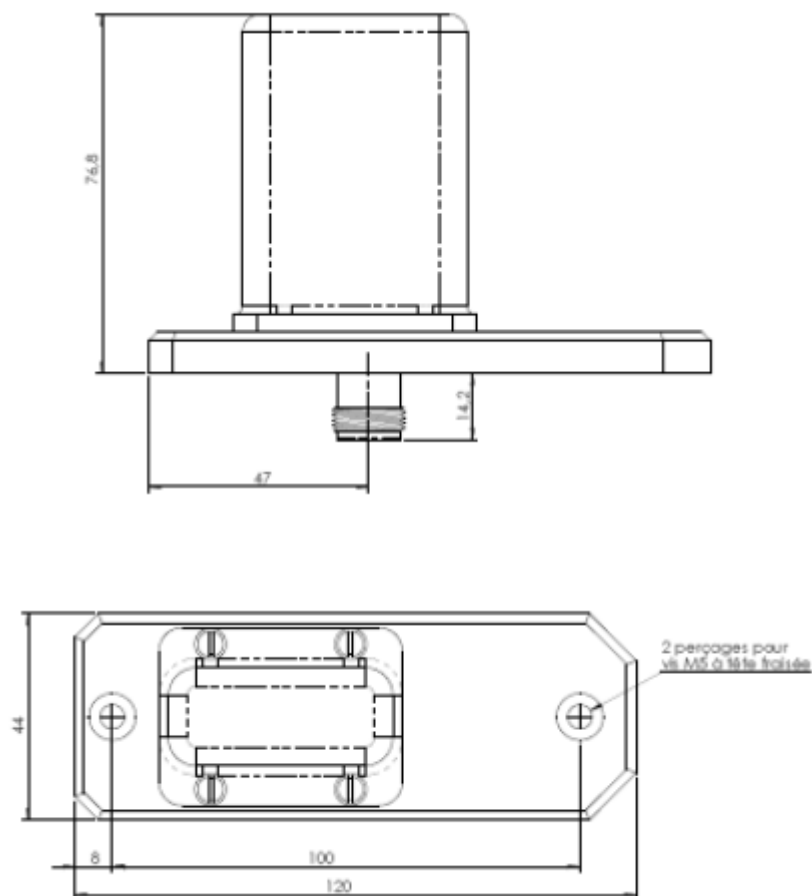
Spécifications

| Caractéristiques RF | |
|--|---|
| Fréquence | 2725 MHz +/- 25 MHz & 5170 MHz +/- 80 MHz |
| Puissance | 50W CW |
| Polarisation | Linéaire horizontale |
| Diagramme | Omnidirectionnel en Elevation |
| Impédance | 50 Ohms |
| VSWR | < 2:1 Bande S < 1.5:1 Bande C |
| Caractéristiques Mécanique et environnementale | |
| Dimensions | L: 120mm, W: 44mm, H: 77mm |
| Poids | 500 grammes |
| Connectique | Connecteur N |
| Température | -55°C à +85°C |
| Altitude de fonctionnement | 0 à 50000 ft |
| Vitesse longitudinale | 400 Kts |

Diagramme de rayonnement



Plan mécanique



HYPTRA

7 Route de Basly
14400 Tailleville

Téléphone : 02 50 30 80 14
Email: Hyptra@hyptra.com