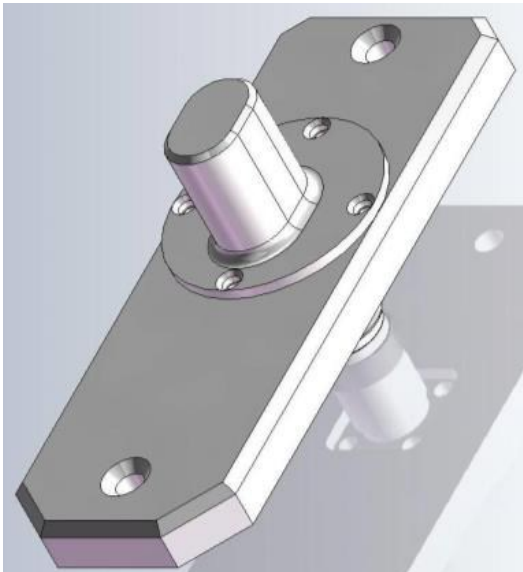


# Antenne bord NE0058-F-0 Bande S+C Linéaire Verticale

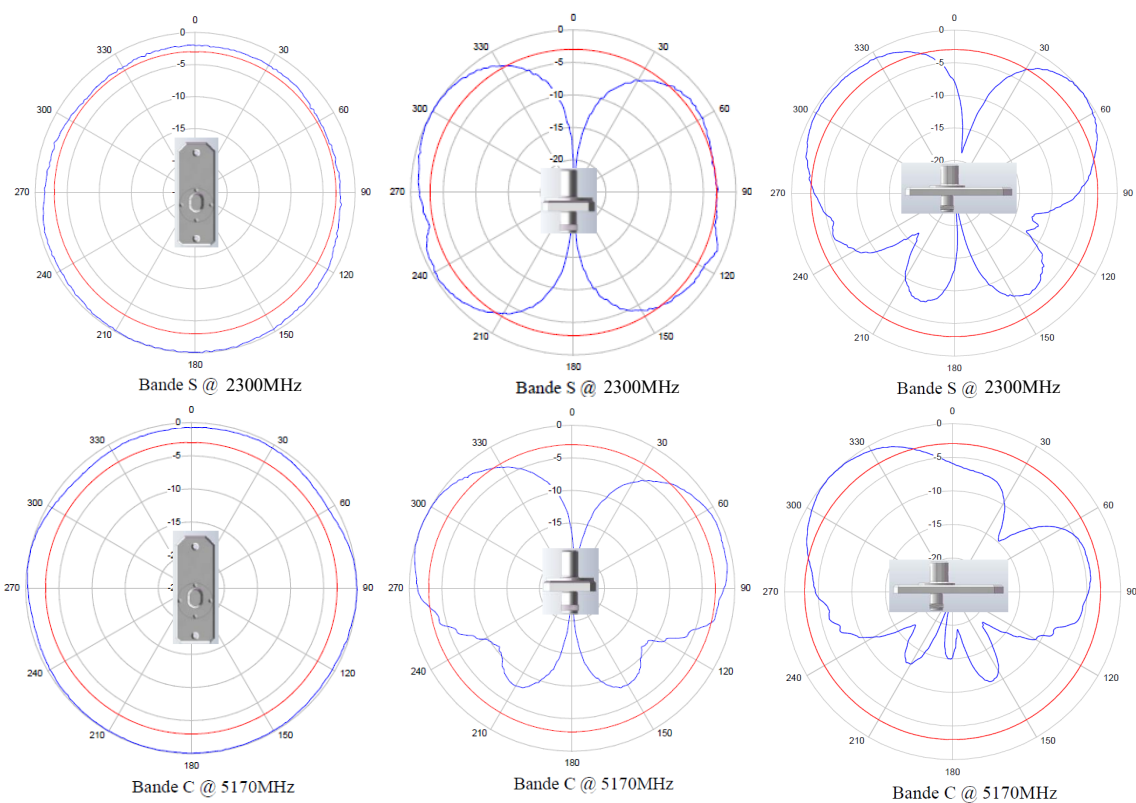


Cette antenne en bande S+C à été conçu pour fonctionner en po-  
 larisation verticale, pour des applications de télémesures en vol  
 et pour de haute température.  
 Cette antenne est en opérations sur les avions AIRBUS.

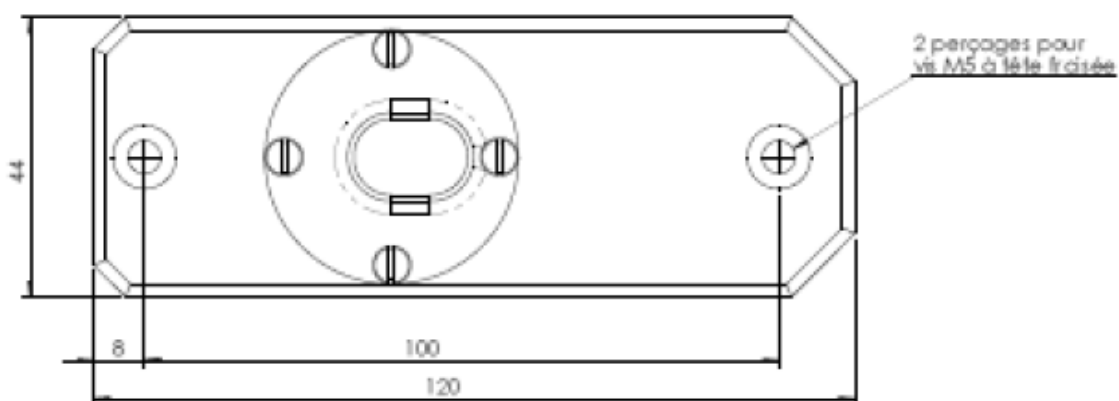
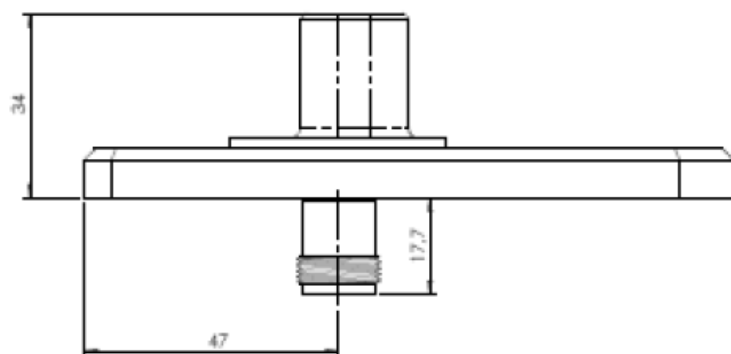
## Spécifications

Caractéristiques RF	
Fréquence	2300MHz +/- 100 MHz & 5170 MHz +/- 80 MHz
Puissance	50W CW
Polarisation	Linéaire Verticale
Diagramme	Omnidirectionnel en Azimut
Impédance	50 Ohms
VSWR	< 1.5:1
Caractéristiques Mécanique et environnementale	
Dimensions	L: 120mm, W: 44mm, H: 34mm
Poids	300 grammes
Connectique	Connecteur N
Température	-55°C à +85°C
Altitude de fonctionnement	0 à 50000 ft
Vitesse longitudinale	400 Kts

## Diagramme de rayonnement



## Plan mécanique



**HYPTRA**

7 Route de Basly  
14400 Tailleville

Téléphone : 02 50 30 80 14  
Email: [Hyptra@hyptra.com](mailto:Hyptra@hyptra.com)